

Société de développement de la Baie-James

| | |
|----------------------------|------------------------------------------------------------------------------------------------------------------------------------------------------------------------------------|
| CHIBOUGAMAU | chi@sdbj.gouv.qc.ca |
| BOIVIN, Claudie | cboivin@sdbj.gouv.qc.ca ou claudie.boivin@sdbj.gouv.qc.ca |
| KONAN, Luc-Emmanuel | lekonan@sdbj.gouv.qc.ca ou luc-emmanuel.konan@sdbj.gouv.qc.ca |
| LECLERC, Valérie | veclerc@sdbj.gouv.qc.ca ou valerie.leclerc@sdbj.gouv.qc.ca |
| SAMOWOJSKI, Melissa | msamowojski@sdbj.gouv.qc.ca ou melissa.samowojski@sdbj.gouv.qc.ca |
| THERRIEN, Éric | etherrien@sdbj.gouv.qc.ca ou eric.therrien@sdbj.gouv.qc.ca |
| TREMBLAY, Roxanne | rtremblay@sdbj.gouv.qc.ca ou roxanne.tremblay@sdbj.gouv.qc.ca |
| KM 381 | accueilkm381@sdbj.gouv.qc.ca |
| BOILY, Rémi | rboily@sdbj.gouv.qc.ca ou remi.boily@sdbj.gouv.qc.ca |
| LABONTÉ, Éric | elabonte@sdbj.gouv.qc.ca ou eric.labonte@sdbj.gouv.qc.ca |
| LAROSE, Michel | km381@sdbj.gouv.qc.ca |
| MATAGAMI | mat@sdbj.gouv.qc.ca |
| ALIGA, Thomas | taliga@sdbj.gouv.qc.ca ou thomas.aliga@sdbj.gouv.qc.ca |
| ALLA, Ismael | ialla@sdbj.gouv.qc.ca ou ismael.alla@sdbj.gouv.qc.ca |
| ALUMA GBENGE, Pierrot | paluma@sdbj.gouv.qc.ca ou pierrot.aluma@sdbj.gouv.qc.ca |
| ANDRIAMARO, Alain | aandriamaro@sdbj.gouv.qc.ca ou alain.andriamaro@sdbj.gouv.qc.ca |
| APRIL, François | fapril@sdbj.gouv.qc.ca ou francois.april@sdbj.gouv.qc.ca |
| AUBIN, Julien | jaubin@sdbj.gouv.qc.ca ou julien.aubin@sdbj.gouv.qc.ca |
| BERGERON, Catherine | cbergeron@sdbj.gouv.qc.ca ou catherine.bergeron@sdbj.gouv.qc.ca |
| BISSON, Karine | kbisson@sdbj.gouv.qc.ca ou karine.bisson@sdbj.gouv.qc.ca |
| BOUZAYD, Sanaa | sbouzayd@sdbj.gouv.qc.ca ou sanaa.bouzayd@sdbj.gouv.qc.ca |
| BRASSARD, Chantal | cbrassard@sdbj.gouv.qc.ca ou chantal.brassard@sdbj.gouv.qc.ca |
| CARON, Olivier | ocaron@sdbj.gouv.qc.ca ou olivier.caron@sdbj.gouv.qc.ca |
| CARON, Mélanie | mcaron@sdbj.gouv.qc.ca ou melanie.caron@sdbj.gouv.qc.ca |
| COULOMBE, Alain | acoulombe@sdbj.gouv.qc.ca ou alain.coulombe@sdbj.gouv.qc.ca |
| DAGBO, Isabelle | idaqbo@sdbj.gouv.qc.ca ou isabelle.dagbo@sdbj.gouv.qc.ca |
| DÉRY, Tabitha | tdery@sdbj.gouv.qc.ca ou tabitha.dery@sdbj.gouv.qc.ca |
| DEVOTSOU, Kathi | kdevotsou@sdbj.gouv.qc.ca ou kathi.devotsou@sdbj.gouv.qc.ca |
| DJAKOU, Gérard | gdiakou@sdbj.gouv.qc.ca ou gerard.djakou@sdbj.gouv.qc.ca |
| DOSSOU, Angelin | adossou@sdbj.gouv.qc.ca ou angelin.dossou@sdbj.gouv.qc.ca |
| DUBOIS-OUELLET, Sarah Pier | spdubois-ouellet@sdbj.gouv.qc.ca |
| DUFAULT, Kimberly Ann | kadefault@sdbj.gouv.qc.ca ou kimberlyann.dufault@sdbj.gouv.qc.ca |
| FANTODJI, Mahounan | mfantodji@sdbj.gouv.qc.ca ou mahounan.fantodji@sdbj.gouv.qc.ca |
| FILION, Martin | mfilion@sdbj.gouv.qc.ca ou martin.filion@sdbj.gouv.qc.ca |
| GILBERT, Taylor | tgilbert@sdbj.gouv.qc.ca ou taylor.gilbert@sdbj.gouv.qc.ca |
| GIRARD, Yvan | ygirard@sdbj.gouv.qc.ca ou yvan.girard@sdbj.gouv.qc.ca |
| GUAY, Mathieu | mquay@sdbj.gouv.qc.ca ou mathieu.quay@sdbj.gouv.qc.ca |
| KEITA, Manamba | mkeita@sdbj.gouv.qc.ca ou manamba.keita@sdbj.gouv.qc.ca |
| KILI, Marie-Inès | mikili@sdbj.gouv.qc.ca ou marie-ines.kili@sdbj.gouv.qc.ca |
| KRA, Marie-Pascale | mpkra@sdbj.gouv.qc.ca ou marie-pascale.kra@sdbj.gouv.qc.ca |
| LAROCHE, Marie-Andrée | malarouche@sdbj.gouv.qc.ca ou marie-andree.larouche@sdbj.gouv.qc.ca |
| LEVESQUE, Nathalie | nlevesque@sdbj.gouv.qc.ca ou nathalie.levesque@sdbj.gouv.qc.ca |
| LIGGETT, Marie-Andrée | maliggett@sdbj.gouv.qc.ca ou marie-andree.liqgett@sdbj.gouv.qc.ca |
| MANGUELE, Serge | smanquele@sdbj.gouv.qc.ca ou serge.manquele@sdbj.gouv.qc.ca |
| MOUAFO SOH, Salomon Blaise | sbmouafo@sdbj.gouv.qc.ca ou salomon-blaise.mouafo-soh@sdbj.gouv.qc.ca |
| NZOUATOUM, Willy | wzouatoum@sdbj.gouv.qc.ca ou willy.nzouatoum@sdbj.gouv.qc.ca |
| OUELLET, Maxime | mouellet@sdbj.gouv.qc.ca ou maxime.ouellet@sdbj.gouv.qc.ca |
| PATRY, Marc-André | mapatry@sdbj.gouv.qc.ca ou marc-andre.patry@sdbj.gouv.qc.ca |
| ROY, Josée | jroy@sdbj.gouv.qc.ca ou josee.roy@sdbj.gouv.qc.ca |

Société de développement de la Baie-James

| | |
|-----------------------------------|------------------------------------------------------------------------------------------------------------------------------------------------------------------------------------|
| SEZAN, Carmel | csezan@sdbj.gouv.qc.ca ou carmel.sezan@sdbj.gouv.qc.ca |
| TAGHO, Emil | etagho@sdbj.gouv.qc.ca ou emil.tagho@sdbj.gouv.qc.ca |
| THAMINE, Khadija | kthamine@sdbj.gouv.qc.ca ou khadija.thamine@sdbj.gouv.qc.ca |
| THIBAUT, Raymond | rthibault@sdbj.gouv.qc.ca ou raymond.thibault@sdbj.gouv.qc.ca |
| VAILLANCOURT, Cynthia | cvaillancourt@sdbj.gouv.qc.ca ou cynthia.vaillancourt@sdbj.gouv.qc.ca |
| VIGNEAULT, Stéphane | svigneault@sdbj.gouv.qc.ca ou stephane.vigneault@sdbj.gouv.qc.ca |
| ZINGONGO, Alain | azingongo@sdbj.gouv.qc.ca ou alain.zingongo@sdbj.gouv.qc.ca |
| ZONGO, Hermann Abraham | hzongo@sdbj.gouv.qc.ca ou hermann.zongo@sdbj.gouv.qc.ca |
| VARIABLE | |
| BILODEAU, Ronny | rbilodeau@sdbj.gouv.qc.ca ou ronny.bilodeau@sdbj.gouv.qc.ca |
| CORON, Sylvain | scoron@sdbj.gouv.qc.ca ou sylvain.coron@sdbj.gouv.qc.ca |
| LACROIX, Émilie | elacroix@sdbj.gouv.qc.ca ou emilie.lacroix@sdbj.gouv.qc.ca |
| LAPOINTE, François | flapointe@sdbj.gouv.qc.ca ou francois.lapointe@sdbj.gouv.qc.ca |
| RADISSON | rad@sdbj.gouv.qc.ca |
| BELZILE, Joël | jbilzile@sdbj.gouv.qc.ca ou joel.belzile@sdbj.gouv.qc.ca |
| BLANCHETTE, Nicolas | nblanchette@sdbj.gouv.qc.ca ou nicolas.blanchette@sdbj.gouv.qc.ca |
| BOUTIN, Stéphane | sboutin@sdbj.gouv.qc.ca ou stephane.boutin@sdbj.gouv.qc.ca |
| CHARBONNEAU, Jean-Luc | jcharbonneau@sdbj.gouv.qc.ca ou jean-luc.charbonneau@sdbj.gouv.qc.ca |
| DELICE, Linedy | ldelice@sdbj.gouv.qc.ca ou linedy.delice@sdbj.gouv.qc.ca |
| GUIMONT-BLAIS, Joël | jguimont-blais@sdbj.gouv.qc.ca ou joel.quimont-blais@sdbj.gouv.qc.ca |
| MARCOTTE, André | amarcotte@sdbj.gouv.qc.ca ou andre.marcotte@sdbj.gouv.qc.ca |
| OUELLET, Jean-François | jfouellet@sdbj.gouv.qc.ca ou jean-francois.ouellet@sdbj.gouv.qc.ca |
| LEBEL-SUR-QUEVILLON | quevillon@sdbj.gouv.qc.ca |
| AÉROPORT LA GRANDE-RIVIÈRE | aeroport@sdbj.gouv.qc.ca |
| ALLAIRE, Marco | mallaire@sdbj.gouv.qc.ca ou marco.allaire@sdbj.gouv.qc.ca |
| DANGUI, Barrès | bdangui@sdbj.gouv.qc.ca ou barres.dangui@sdbj.gouv.qc.ca |
| GUILLEMETTE, Francis | fguillemette@sdbj.gouv.qc.ca ou francis.guillemette@sdbj.gouv.qc.ca |
| IMBEAULT-BILODEAU, Raphael | rabilodeau@sdbj.gouv.qc.ca ou raphael.bilodeau@sdbj.gouv.qc.ca |
| VARIN, Stéphane | svarin@sdbj.gouv.qc.ca ou stephane.varin@sdbj.gouv.qc.ca |
| PROTECTION INCENDIE | incendie@sdbj.gouv.qc.ca ou protection.incendie@sdbj.gouv.qc.ca |
| VERDI, Claire | cverdi@sdbj.gouv.qc.ca ou claire.verdi@sdbj.gouv.qc.ca |
| AÉRODROME MATAGAMI | aeroport.matagami@sdbj.gouv.qc.ca ou aerodrome_mat@sdbj.gouv.qc.ca |
| AUDET, Yvon | yaudet@sdbj.gouv.qc.ca ou yvon.audet@sdbj.gouv.qc.ca |
| BROCHU, Pierre-Alexandre | pbrochu@sdbj.gouv.qc.ca ou pierre-alexandre.brochu@sdbj.gouv.qc.ca |
| CARON, Daniel Jr | dcaron@sdbj.gouv.qc.ca ou daniel.caron@sdbj.gouv.qc.ca |
| CARRIER, André | acarrier@sdbj.gouv.qc.ca ou andre.carrier@sdbj.gouv.qc.ca |
| AÉRODROME FONTANGES | |
| BOUDREAU, Jean-Claude | jboudreau@sdbj.gouv.qc.ca ou jean-claude.boudreau@sdbj.gouv.qc.ca |
| AÉRODROME DE LA GRANDE-3 | |
| CHENARD, Maxime | mchenard@sdbj.gouv.qc.ca ou maxime.chenard@sdbj.gouv.qc.ca |
| LEMIEUX, François | flemieux@sdbj.gouv.qc.ca ou francois.lemieux@sdbj.gouv.qc.ca |
| AÉRODROME DE LA GRANDE-4 | |
| CROTEAU, Isabelle | icroteau@sdbj.gouv.qc.ca ou isabelle.croteau@sdbj.gouv.qc.ca |
| RICHARD, Guillaume | grichard@sdbj.gouv.qc.ca ou guillaume.richard@sdbj.gouv.qc.ca |
| RICHARD, Marco | mrichard@sdbj.gouv.qc.ca ou marco.richard@sdbj.gouv.qc.ca |
| BRISAY | |
| BOUCHARD, Luc | commissionaire-conducteur@sdbj.gouv.qc.ca |
| DE LA DURANTAYE, Denis | commissionaire-conducteur@sdbj.gouv.qc.ca |
| DUFOUR, Sylvain | commissionaire-conducteur@sdbj.gouv.qc.ca |

**LISTE TÉLÉPHONIQUE
SOCIÉTÉ DE DÉVELOPPEMENT DE LA BAIE-JAMES**

| | | | |
|---------------------------------------------|---------------------|--------------------------------------|---------------------|
| MATAGAMI | 819-739-4717 | CHIBOUGAMAU | 418-748-7777 |
| Télécopieur | 819-739-4329 | Télécopieur | 418-748-6868 |
| Archives, 34 Nottaway | 819-739-5511 | | |
| Alla, Ismael | 1259 | Konan, Luc-Emmanuel | 5229 |
| April, François | 1286 | Leclerc, Valérie | 5221 |
| Bergeron, Catherine | 1230 | Samowojski, Melissa | 5225 |
| Bouzayd, Sanaa | 1275 | Therrien, Éric | 5231 |
| Brassard, Chantal | 1264 | Tremblay, Roxanne | 5230 |
| Caron, Mélanie | 1245 | | |
| Coulombe, Alain | 1250 | Réception | 0 |
| Dagbo, Isabelle | 1282 | | |
| Déry, Tabitha | 1262 | RADISSON | 819-638-8411 |
| Devotsou, Kathi | 1271 | Télécopieur | 819-638-8838 |
| Djakou, Gérard | 1248 | | |
| Dossou, Angelin | 1244 | Belzile, Joël | 2226 |
| Dubois-Ouellet, Sarah Pier | 1253 | Charbonneau, Jean-Luc | 2225 |
| Dufault, Kimberly Ann | 1256 | Delice, Linedy | 2224 |
| Gilbert, Taylor | 1246 | Guimont-Blais, Joël | 2221 |
| Guay, Mathieu | 1299 | | |
| Fantodji, Mahounan | 1276 | Réception | 0 |
| Keita, Manamba | 1258 | Garage SDBJ | 2232 |
| Larouche, Marie-Andrée | 1263 | Pieuvre – salle de conférences | 2229 |
| Levesque, Nathalie | 1257 | Salle de conférences | 2228 |
| Liggett, Marie-Andrée | 1260 | Salle informatique | 2230 |
| Manguèle, Serge | 1251 | Téléphone sans-fil | 2227 |
| Nzouatoum, Willy | 1285 | Visiteurs | 2223 |
| Ouellet, Maxime | 1269 | Visiteurs | 2222 |
| Papillon-Darveau, Mathieu | 1261 | | |
| Patry, Marc-André | 1268 | KM 257 bur./télécopieur | 819-739-3555 |
| Roy, Josée | 1252 | | |
| Tagho, Emil | 1265 | KM 381 | 819-638-8502 |
| Vaillancourt, Cynthia | 1267 | Télécopieur | 819-739-4374 |
| | | | |
| Photocopieur | 1258 | Larose, Michel | 3221 |
| Réception | 0 | Labonté, Éric | 3221 |
| Salle de conférences (grande section) | 1261 | | |
| Salle de conférences (petite section) | 1283 | Cafétéria + Station-service | 3224 |
| Salle informatique | 1271 | Cuisine | 3225 |
| Téléphone sans-fil | 1231 | Gérant adjoint appartement | 3226 |
| | | Gérant appartement | 3222 |
| AÉROPORT | 819-638-8847 | | |
| Télécopieur | 819-638-3329 | AÉRODROME MAT | 819-739-2926 |
| | | Télécopieur | 819-739-5606 |
| Bilodeau, Ronny | 4222 | | |
| Verdi, Claire | 4222 | Poste | 1300 |
| | | Cellulaire | 819 739-8141 |
| Cuisine garage | 4229 | | |
| Garage | 4228 - 4230 | AÉRODROME FONTANGES | 819-853-7301 |
| Gardien de nuit (18H à 6H) | 4234 | Télécopieur | 819-853-7307 |
| Salle de réunion | 4223 | | |
| Sécurité/sûreté aéroport | 819- 638-8333 | | |
| | | | |
| AÉRODROME NEMISCAU | 819-672-3642 | | |
| Télécopieur | 819-672-3620 | | |
| | | | |
| AÉRODROME LA GRANDE-3 | 819-638-2988 | | |
| Télécopieur | 819-638-2976 | | |
| | | | |
| AÉRODROME LA GRANDE-4 | 819-854-6117 | | |
| Télécopieur | 819-854-6109 | | |

LISTE TÉLÉPHONIQUE (CELLULAIRES ET SATELLITES) SOCIÉTÉ DE DÉVELOPPEMENT DE LA BAIE-JAMES

| | |
|------------------------------------|----------------------------|
| Alla, Ismael | Cell. 873 995-1487 |
| Allaire, Marco | Cell. 873 995-2058 |
| Aluma Gbenge, Pierrot | Cell. 873 995-1502 |
| Andriamaro, Alain | Cell. 873 995-2076 |
| April, François | Cell. 873 995-1519 |
| Aubin, Julien | Cell. 873 995-1440 |
| Belzile, Joël | Cell. 873 995-0060 |
| | Iridium 011-8816-514-25992 |
| Bernier-Bellefeuille, Xavier | Cell. 873 995-1485 |
| Bilodeau, Ronny | Cell. 873 995-6247 |
| Blanchette, Nicolas | Cell. 873 995-1521 |
| Boily, Rémi | Cell. 873 995-1359 |
| Boivin, Claudie | Cell. 873 995-1480 |
| Bouchard, Luc | Cell. 873 995-1508 |
| Boudreault, Jean-Claude | Cell. 873 995-1484 |
| Boutin, Stéphane | Cell. 873 995-0030 |
| | Iridium 011-8816-514-26018 |
| Brochu, Pierre-Alexandre | Cell. 819 739-8141 |
| Bureau de Matagami | Iridium 011-8816-314-64627 |
| Caron, Daniel Jr | Cell. 819 739-8141 |
| Caron, Mélanie | Cell. 873 995-1481 |
| Caron, Olivier | Cell. 873 995-6871 |
| Charbonneau, Jean-Luc | Cell. 873 995-6279 |
| Charest, Jimmy | Cell. 873 995-1498 |
| | Iridium 011-8816-326-43072 |
| Coron, Sylvain..... | Cell. 873 995-1505 |
| Coulombe, Alain | Cell. 819 739-8228 |
| Dangui, Barrès | Cell. 873 995-2055 |
| De La Durantaye, Denis | Cell. 873 995-1499 |
| Delice, Linedy | Cell. 873 995 6384 |
| Djakou, Gérard..... | Cell. 873 995-1493 |
| | Pagette 819 638-2424 #8791 |
| Dossou, Angelin | Cell. 873 995-7276 |
| Dubois-Ouellet, Sarah Pier | Cell. 418 569-8080 |
| Dufour, Sylvain | Cell. 873 995-1499 |
| Filion, Martin | Cell. 873 995-1428 |
| Girard, Yvan | Cell. 873 995-1342 |
| Guay, Mathieu | Cell. 873 995-6387 |
| Keita, Manamba | Cell. 873 995-5782 |
| Kili, Marie-Inès | Cell. 873 995-2087 |
| Km 381 | Iridium 011 8816 224 07354 |
| Konan, Luc-Emmanuel | Cell. 873-995-2079 |
| Labonté, Éric | Cell. 873 995-6270 |
| Lacroix, Émilie | Cell. 873 995-1522 |
| Lapointe, François | Cell. 873 995-6385 |
| Larabée, Luc | Cell. 873 995-2057 |
| Larose, Michel | Cell. 873 995-6270 |
| Létourneau, Francis | Cell. 873 995-2056 |
| Manguèle, Serge..... | Cell. 873 995-1439 |
| Marcotte, André | Cell. 873 995-1436 |
| Mouafo Soh, Salomon Blaise..... | Cell. 873 995-6274 |
| Nzouatoum, Willy..... | Cell. 873-995-6297 |
| Ouellet, Jean-François | Cell. 873 995-1441 |
| Ouellet, Maxime | Cell. 873 995-0033 |
| Patry, Marc-André..... | Cell. 873 995-8085 |
| | Iridium 011 8816 514 25994 |
| Richard, Marco | Cell. 873 995-6872 |
| Roy, Josée..... | Cell. 819 739-8296 |
| Samowojski, Mélissa..... | Cell. 873 995-1513 |
| Tagho, Emil | Cell. 438 990-3602 |
| Therrien, Éric | Cell. 581-579-7818 |
| | Iridium 011-8816-514-25993 |
| Varin, Stéphane | Cell. 873 995-1479 |
| Verdi, Claire..... | Cell. 873 995-1486 |
| Vigneault, Stéphane | Cell. 873 995-0037 |
| Zingongo, Alain | Cell. 873 995-1509 |
| Zongo, Hermann Abraham | Cell. 873 995-6372 |

Conseil d'administration

Président-directeur général
Alain Coulombe

Coordonnateur des communications
Vacant

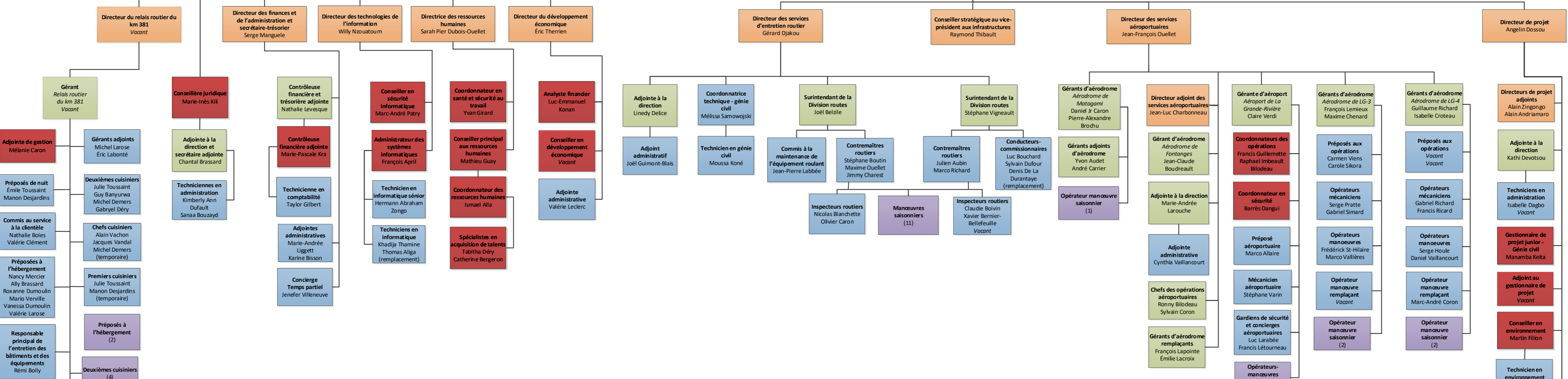
Secrétaire de direction
Roxanne Tremblay

Analyste d'affaires – Transformation numérique
Mahounan Bienvenue Fantodji

Analyste d'affaires adjoint
Carmel Sezan

Vice-présidente à l'exploitation
Josée Roy

Vice-président aux infrastructures
Emil Tagho



- Cadre supérieur
- Cadre intermédiaire
- Personnel professionnel
- Personnel régulier
- Personnel saisonnier, occasionnel, stagiaire