




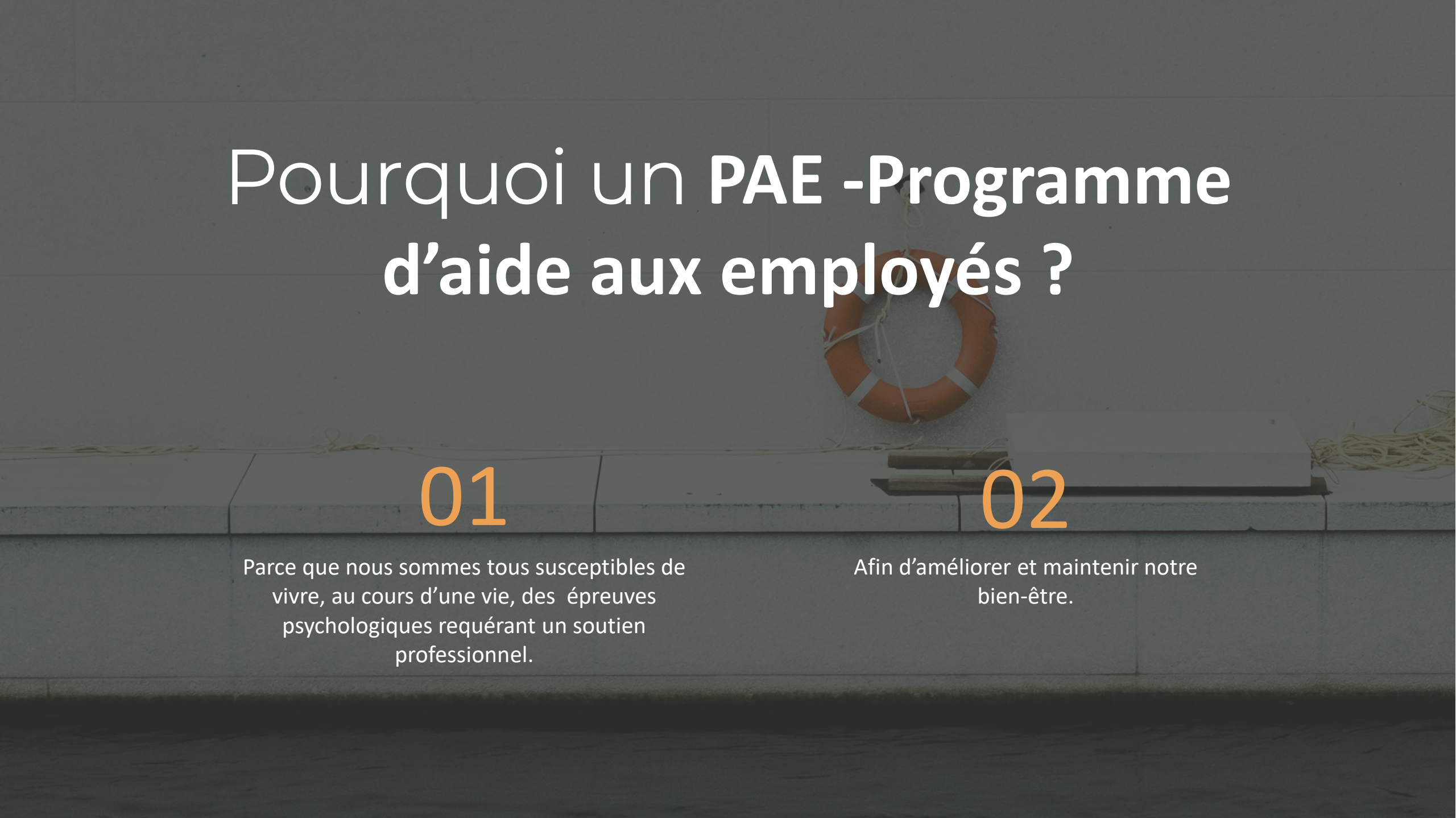
PROGRAMME
D'AIDE AUX
EMPLOYÉS



*Société
de développement
de la Baie-James*

Québec 

Pourquoi un PAE -Programme d'aide aux employés ?



01

Parce que nous sommes tous susceptibles de vivre, au cours d'une vie, des épreuves psychologiques requérant un soutien professionnel.

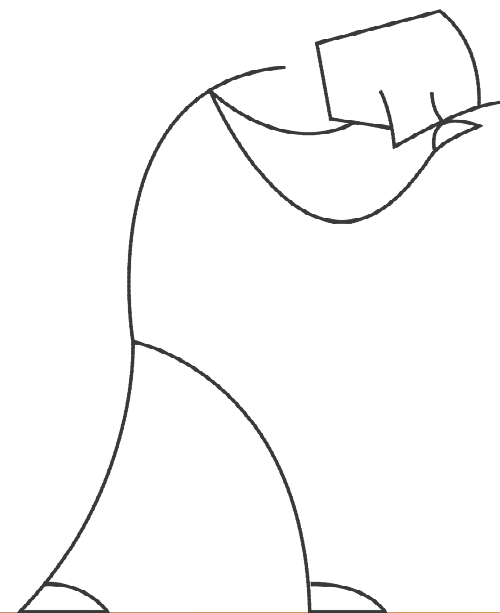
02

Afin d'améliorer et maintenir notre bien-être.

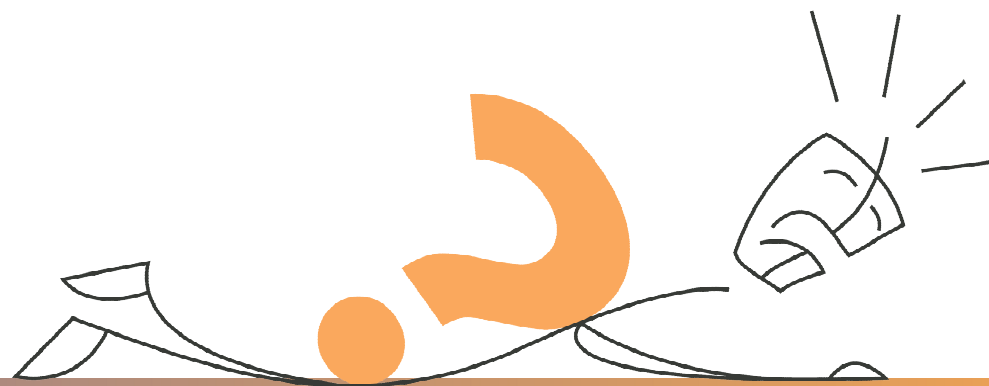


Le PAE - Programme d'aide
aux employés s'adresse **aux**
personnes

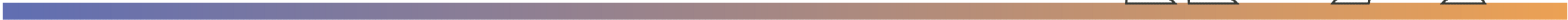
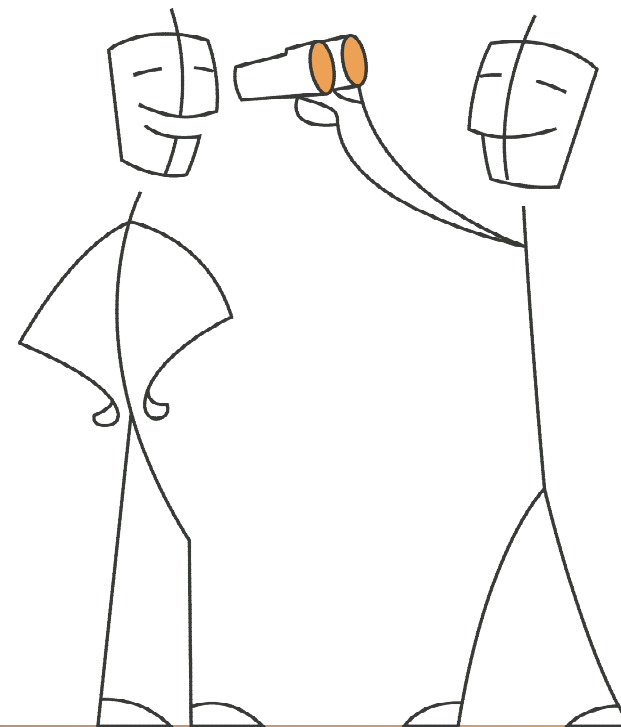
LE PAE - PROGRAMME D'AIDE AUX
EMPLOYÉS S'ADRESSE AUX
PERSONNES:



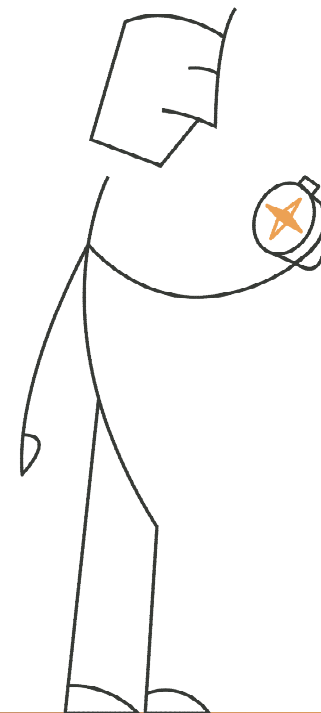
LE PAE - PROGRAMME D'AIDE AUX
EMPLOYÉS S'ADRESSE AUX
PERSONNES:

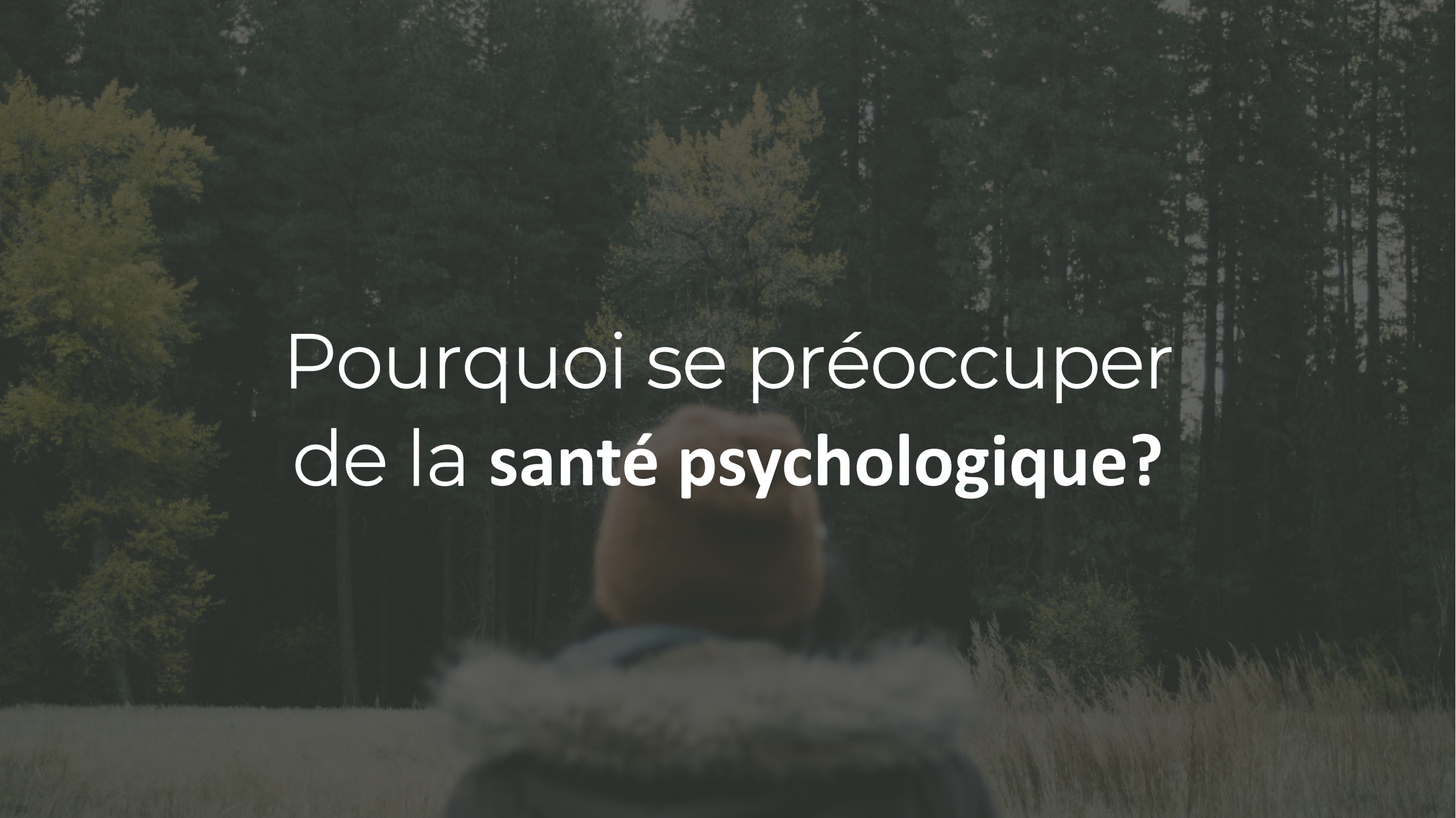


LE PAE - PROGRAMME D'AIDE AUX
EMPLOYÉS S'ADRESSE AUX
PERSONNES:



LE PAE - PROGRAMME D'AIDE AUX
EMPLOYÉS S'ADRESSE AUX
PERSONNES:



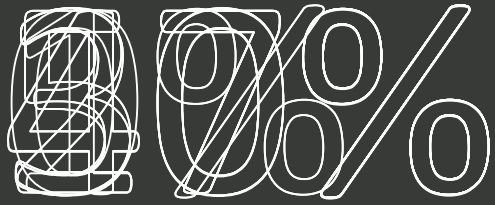
A person is seen from behind, sitting in a field of tall grass. They are looking towards a dense forest of trees. The scene is dimly lit, suggesting dusk or dawn. The text is overlaid on the center of the image.

Pourquoi se préoccuper
de la **santé psychologique**?



Les travailleurs canadiens estiment que leur travail est l'élément le plus stressant de leur quotidien.





JE SUIS PA

SEUX

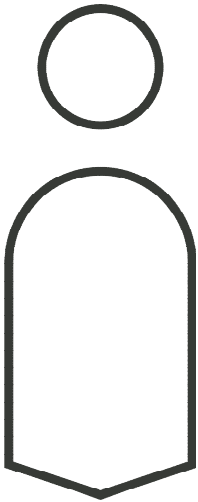
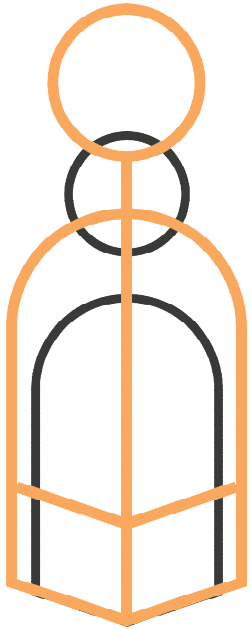
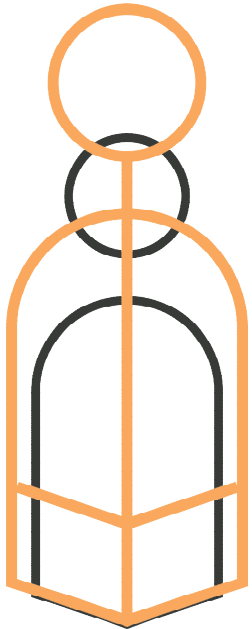
JE SUIS

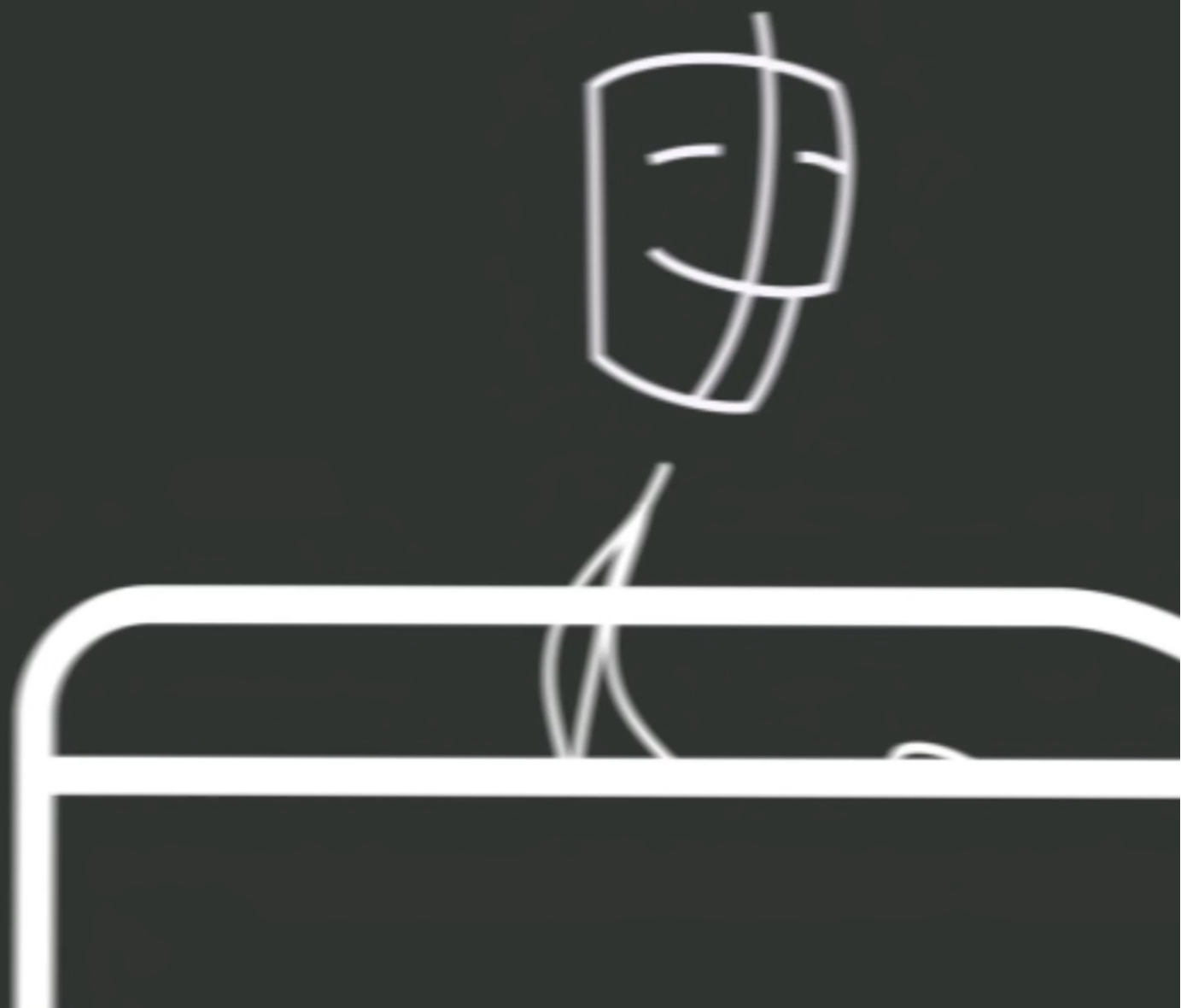
JE SUIS

JE SUIS FAIBLE

FAIBLE

JE SUIS LÂCHE









Les signes

D'UNE DÉTRESSE
PSYCHOLOGIQUE

A flock of birds is flying in a V-formation against a dark grey background. The birds are silhouetted and appear to be in flight, with their wings spread. The text is centered over the flock.

Les motifs de consultation
les plus fréquents



**Problèmes
psychologiques**



**Problèmes
de couple**



**Problèmes
de dépendance**



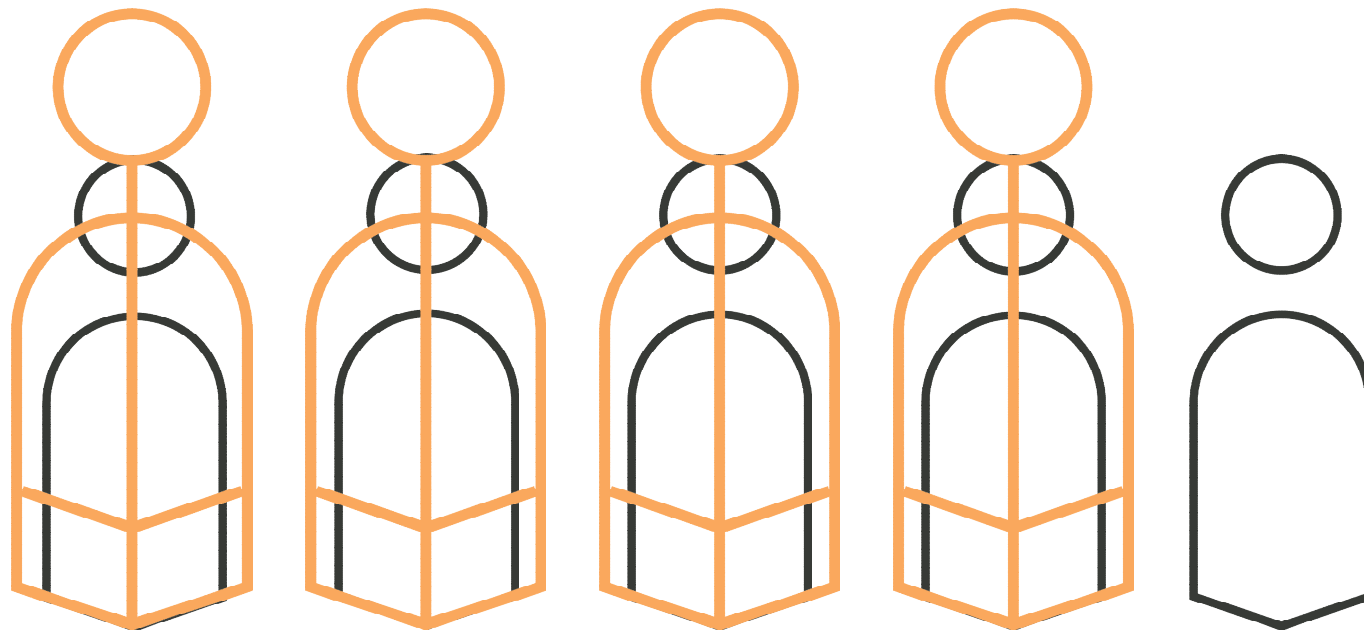
**Problèmes
familiaux**



**Problèmes
reliés au travail**



**Problèmes
financiers, légaux
et/ou juridiques**





Qui sommes-nous?



CHLOÉ BOUFFARD

Conseillère en bien-être
et capital humain



Reconnue depuis plus de **30 ans**
pour sa qualité d'intervention

Approche humaine

Qualité de services

Expertise

Professionalisme

Confidentialité

Le PAE - Programme d'aide aux employés ne donne pas le choix de la formation du professionnel assigné ou d'une personne en particulier.

Nous appliquerons votre préférence seulement selon les motifs de consultation ainsi qu'en fonction de la spécialisation et l'expertise du professionnel.

Vous avez la possibilité de changer de professionnel en cas d'insatisfaction.



Ordres professionnels

- » PSYCHOLOGUES
- » PSYCHOTHÉRAPEUTES
- » TRAVAILLEURS SOCIAUX
- » SEXOLOGUES
- » PSYCHOÉDUCATEURS
- » CONSEILLERS EN ORIENTATION
- » AVOCATS / NOTAIRES
- » CONSEILLERS FINANCIERS
- » PSYCHOLOGUES SPORTIFS
- » KINÉSIOLOGUES
- » ERGOTHÉRAPEUTES
- » NUTRITIONNISTES / DIÉTÉTISTES
- » CRIMINOLOGUES

Qui a droit au PAE - Programme
d'aide aux employés ?





Tous les membres admissibles ainsi que conjoint (e) et enfant (s) à charge de 22 ans et moins conformément à la loi.



Nombre de séances par membre admissible :

Six (6)

Année de référence PAE - Programme d'aide aux employés :

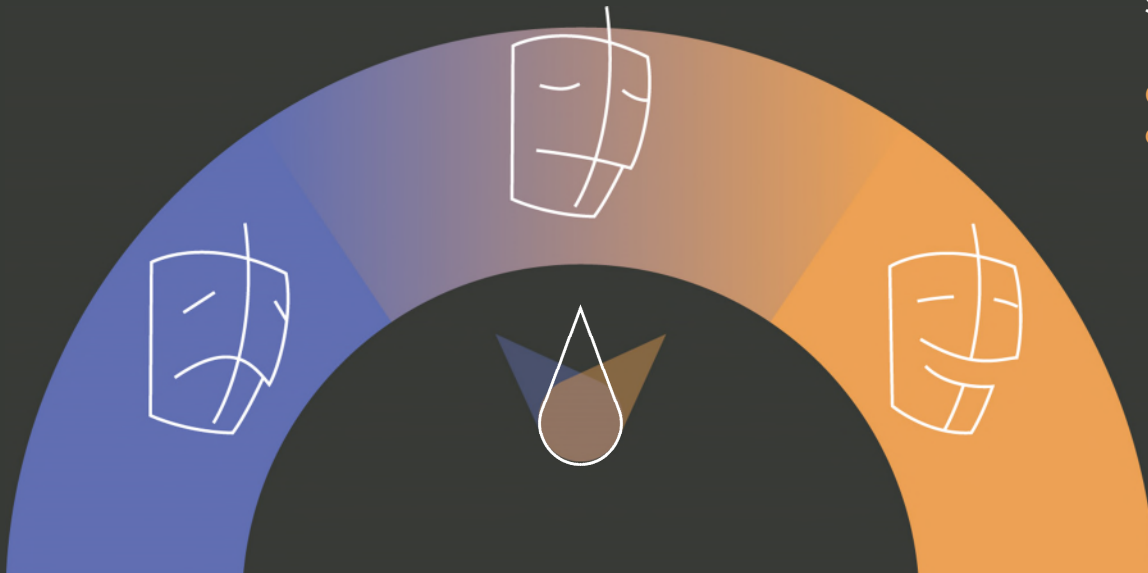
Du 1^{er} janvier au 31 décembre

Précédé d'une évaluation des besoins psychologiques auprès d'un professionnel en partenariat et/ou en collaboration avec **BCH Consultants**, vous pourrez également bénéficier de :

» Un maximum **d'une (1) séance par année** est disponible pour conseil professionnel auprès d'un avocat, notaire, comptable et planificateur financier;

» Un maximum de **deux (2) séances par année** sont disponibles pour conseil auprès d'un professionnel de la santé, soit : kinésiologue, diététiste /nutritionniste, ergothérapeute et/ou psychologue sportif.

Ces consultations sont incluses et seront déduites du nombre total de séances octroyées annuellement.



Modalités d'inscription



Ligne d'urgence

Rapide
et personnalisé



Prise en charge rapide

24/48 heures.
RDV 10 jours
ouvrables



Type de séances

Présentiel
Télé-pratique
Téléphonique



Durée de la séance

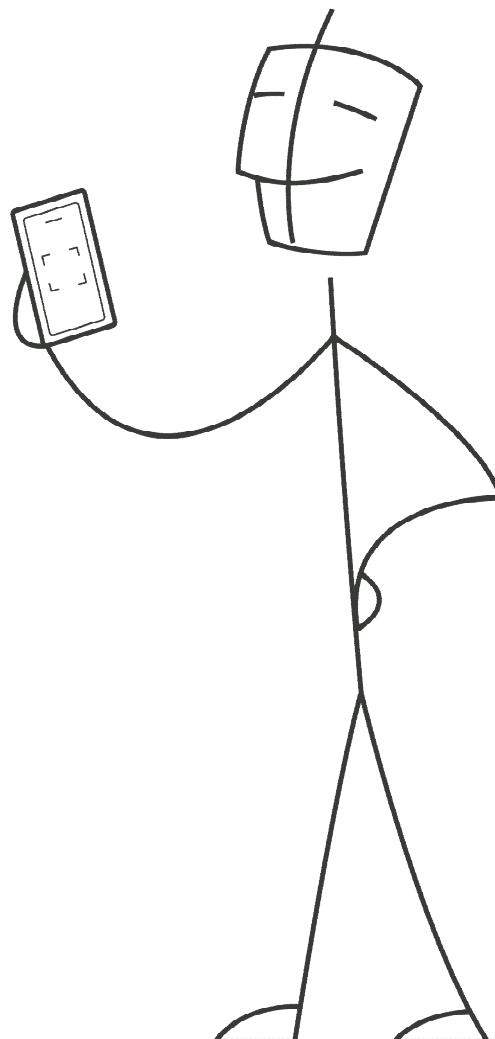
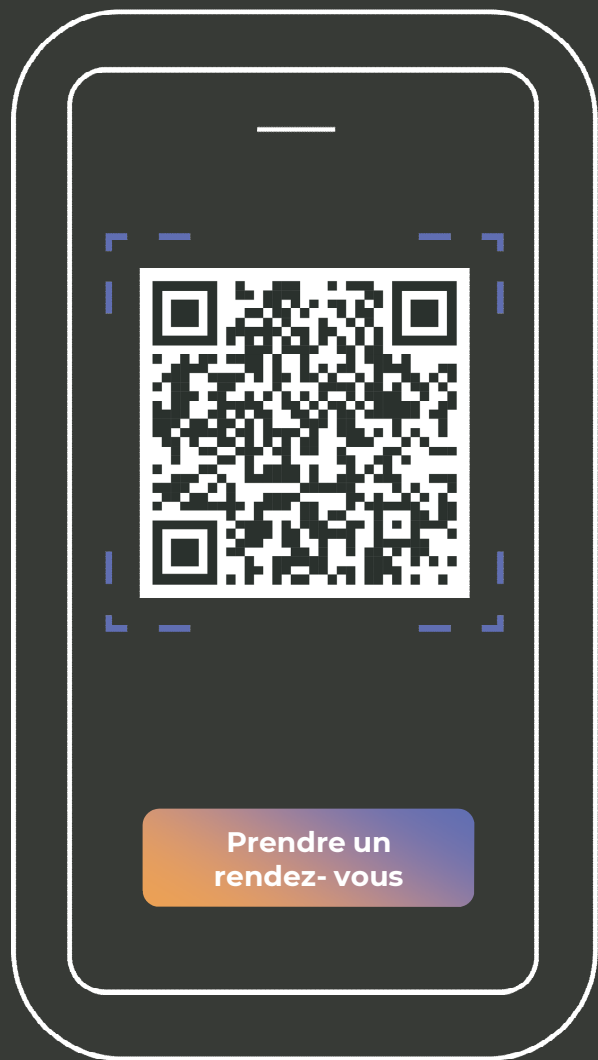
60 minutes
50 mins – pour vous
10 mins – tenue du dossier



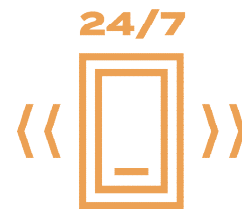
Confidentialité

100% confidentiel





Nous joindre



Ligne d'urgence 1.800.525.0997




Prendre un rendez-vous via notre site web



Clavardage en ligne sur consultantsbch.com



Membre du groupe  HEAUME